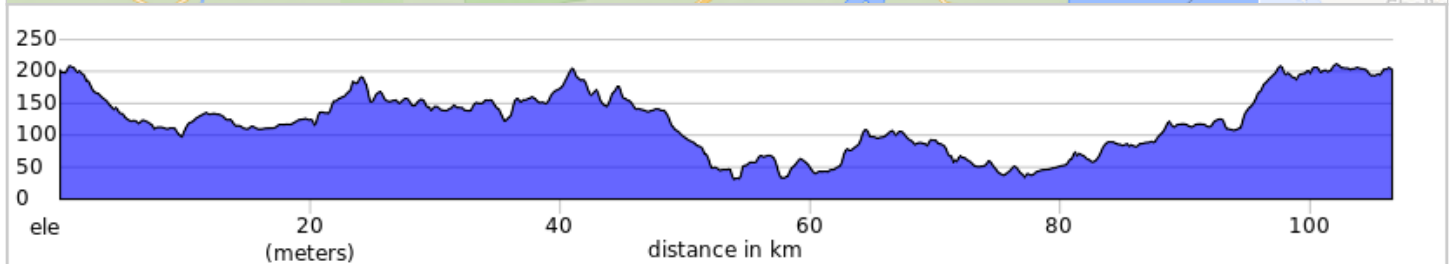
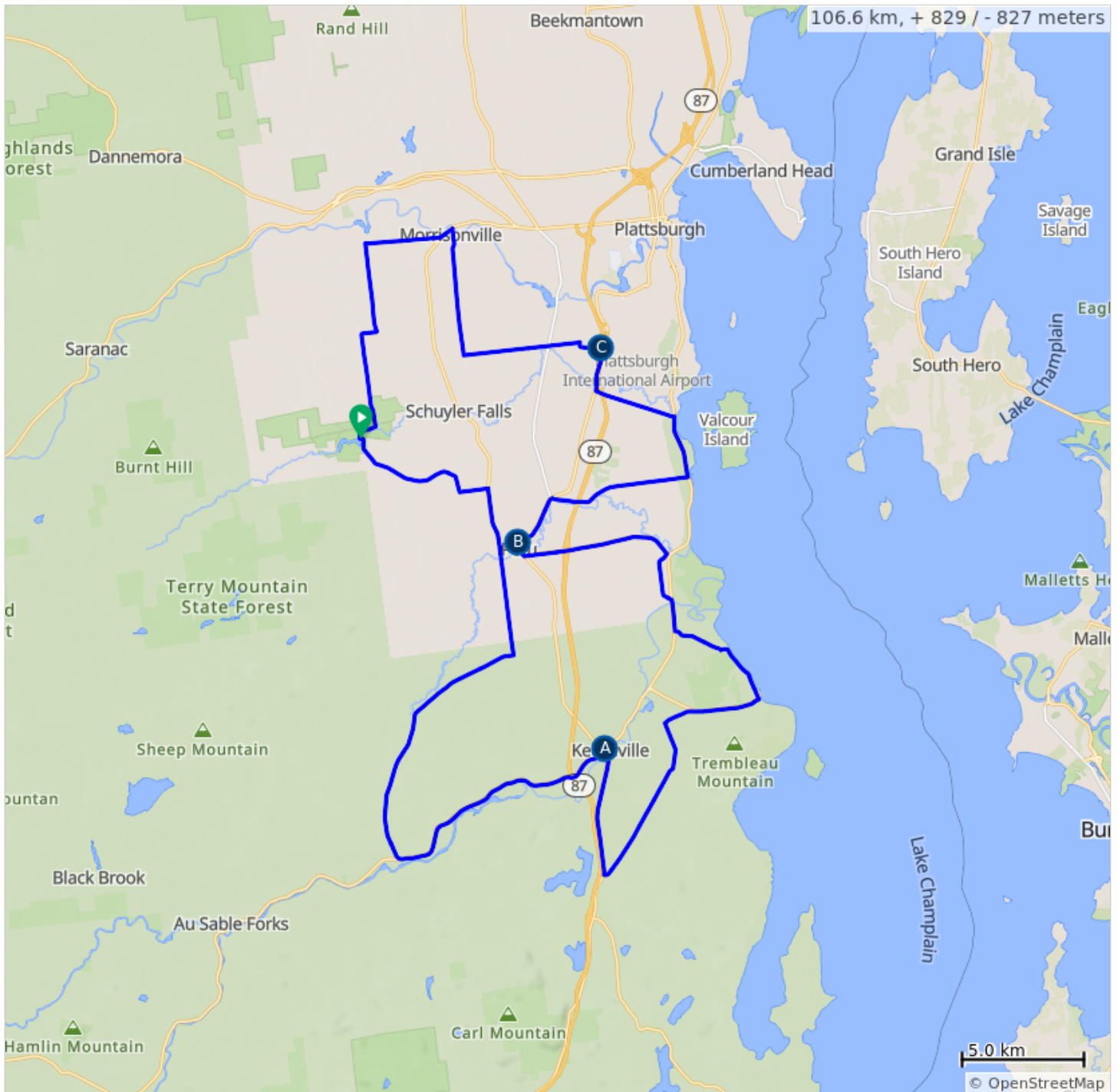


06.23-106km W-NY-129-MacombPark_Peru



- A. KM 35.1 - Stewart's Shop
- B. KM 67,2 - Stewart's Shops - LUNCH
- C. KM 83 - Dépanneur Shell



06.23-106km W-NY-129-MacombPark_Peru

0.0	0.0	📍	Start of route
0.0	0.0	➡	DÉPART À : Droite sur Campsite Rd
1.4	1.4	⬅	Gauche sur Peasleeville Rd
5.6	4.2	⬅	Gauche sur Brand Hollow Rd
6.7	1.2	➡	Droite sur NY-22B S
9.2	2.4	➡	Droite sur River Rd
9.2	0.0	⬅	Gauche sur Jarvis Rd
13.6	4.4	➡	Droite sur Harkness Rd
24.8	11.1	⬆	Continuer tout droit sur State Hwy 9N N
35.0	10.3	⚓	Dépanneur - Continuer sur Pleasant St
35.5	0.5	⬆	Continuer sur Front St
35.8	0.3	⬆	Continuer sur US-9 S
41.0	5.1	⬅	Gauche sur Mace Chasm Rd

41.0 kilometers. +323/-320 meters

48.1	7.2	➡	Droite sur Soper Rd
52.2	4.0	⬅	Gauche sur Lake St
54.9	2.7	➡	Droite sur Plains Rd
57.0	2.1	➡	Droite sur US-9 N
58.2	1.3	⬅	Gauche sur Jabez Allen Rd
60.5	2.2	⬅	Gauche sur NY-442 W/Bear Swamp Rd
66.6	6.1	➡	Tournez à droite sur Main Street, NY 22
67.2	0.6	⚓	Lunch
67.2	0.0	➡	Tournez à droite sur North Main Street, NY 22
69.6	2.4	➡	Tournez à droite sur Lapham Mills Road
75.3	5.7	⬅	Prendre à gauche sur US-9 N
77.9	2.5	⬅	Prendre à gauche sur S Junction Rd
81.2	3.4	➡	Droite sur NY-22 N

40.2 kilometers. +222/-289 meters

83.0	1.8	⬅	Dépanneur - Gauche sur Archie Bordeau Rd
84.0	1.0	⬅	Gauche sur Irish Settlement Rd
85.3	1.2	⬆	Continuer sur Irish Settlement Rd
88.8	3.5	➡	Droite sur Mason St
93.9	5.2	⬅	Gauche sur Main St
94.5	0.6	➡	Droite sur Sand Rd
97.6	3.1	⬅	Gauche sur Shingle St
105.7	8.0	➡	Droite sur Norrisville Rd
106.3	0.7	⬅	Gauche sur Campsite Rd
106.6	0.3	📍	End of route

25.4 kilometers. +237/-98 meters