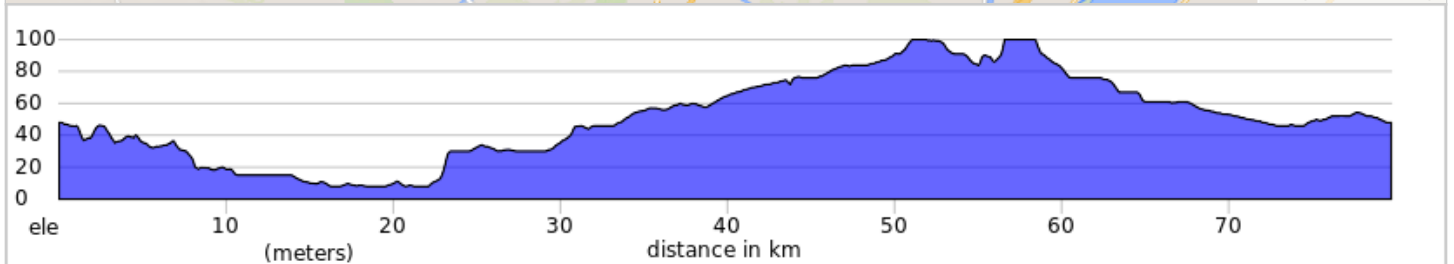
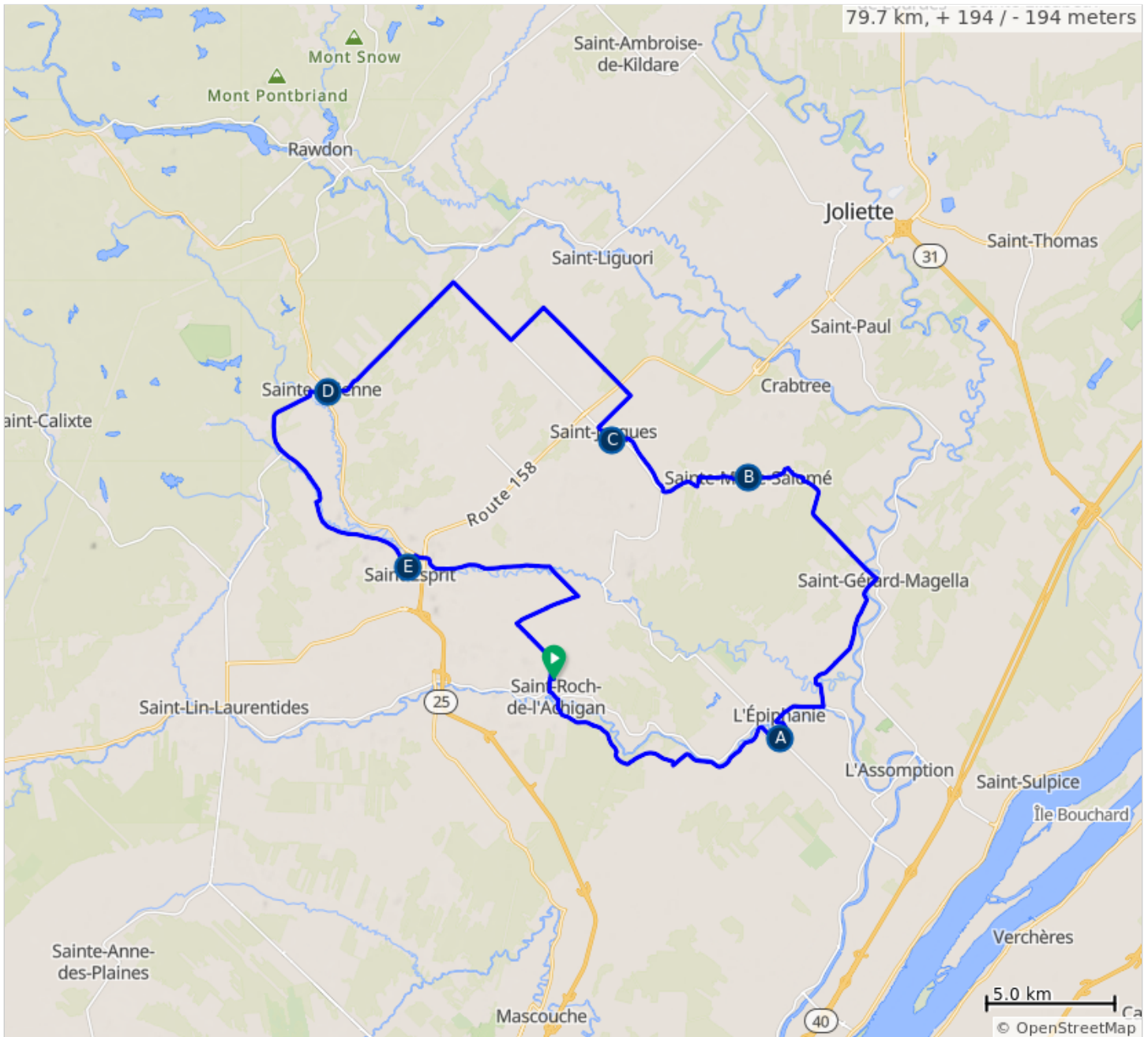


05.04-79 km W-LAN-70A- StRochdelAchigan_SteJulienne



A.	KM 12.7 - Dépanneur Beau-soir	D.	KM 55.1 - Dépanneur Couche-Tard - LUNCH
B.	KM 29.4 - Dépanneur Shell	E.	KM 66.4 - Inter Marché Saint-Esprit
C.	KM 36.3 - Marché Provigo		



0.0	0.0	📍	Start of route
0.1	0.1	←	DÉPART À : Gauche sur Montée Rémi Henri
0.6	0.5	←	Gauche sur Rue Principale
1.1	0.5	→	Droite sur Rue Armand-Majeau N
1.4	0.3	←	Gauche sur Rang Saint-Charles
7.3	5.9	←	Gauche sur Rang du Grand Coteau
9.3	2.0	↑	Continuer sur Rang de l'Achigan S
11.7	2.4	↑	Continuer sur Chemin Seigneurial
12.7	1.0	←	Dépanneur - Gauche sur Rue Payette
13.1	0.4	←	Gauche sur Rue Onulphe Peltier
13.7	0.7	→	Droite sur Rue des Sulpiciens/QC-339 S

13.7 kilometers. +22/-55 meters

14.4	0.7	!	PRUDENCE - Voie ferrée
15.1	0.6	!	PRUDENCE - Voie ferrée à angle
15.8	0.7	←	Gauche sur Rang Saint-Esprit
16.1	0.3	!	PRUDENCE - Voie ferrée à angle
17.0	0.9	→	Droite sur Chemin du Roy
21.8	4.8	←	Gauche sur Montée Sainte-Marie
26.7	4.9	!	PRUDENCE - Voie ferrée
26.9	0.2	→	Droite sur Chemin Évangéline
27.7	0.8	←	Gauche sur Chemin Saint-Jean
27.9	0.1	←	Gauche pour continuer sur Chemin Saint-Jean
29.4	1.5	↑	Continuer sur Chemin Saint-Jean - (Dépanneur à 200 m HP)

15.6 kilometers. +34/-15 meters

31.3	1.9	←	Gauche pour continuer sur Chemin Saint-Jean
31.7	0.4	→	Droite sur Chemin Montcalm
33.2	1.5	→	Droite sur Chemin du Bas de l'Église N
35.8	2.7	→	Droite sur QC-341 N
36.3	0.5	🚰	Dépanneur - Continuer sur QC-341 N
37.1	0.7	→	Droite sur Rue Sainte Anne
38.8	1.7	←	Gauche sur Rang des Continuations
39.4	0.6	↑	Continuer sur Chemin des Continuations
43.6	4.2	←	Gauche sur Chemin Gaudet
45.3	1.8	→	Droite sur QC-341 N
48.5	3.1	←	Gauche sur QC-346 O
52.0	3.5	↑	Continuer sur QC-346 O

22.6 kilometers. +69/-15 meters

55.1	3.1	⚠️	LUNCH - Dépanneur - Continuer sur Rue Cartier/QC-337 S
55.8	0.7	←	Gauche sur QC-337 S
59.1	3.3	↑	Continuer sur Chemin de la Fourche
61.6	2.5	←	Gauche sur Rang Montcalm
66.4	4.8	🚰	Dépanneur - Continuer sur Rue Montcalm
66.6	0.2	←	Gauche sur Rue Principale
66.8	0.2	↑	Continuer sur Rue Saint-Isidore
67.0	0.2	→	Droite sur Rue Grégoire
67.0	0.0	←	Gauche sur Rue Saint-Isidore
67.3	0.3	→	Droite sur QC-125 S
67.4	0.1	←	À la fourche, aller à gauche

15.3 kilometers. +39/-63 meters

67.7	0.3	↑	Continuer sur Rang de la Rivière N
72.7	5.1	→	Droite sur Chemin Louis Philippe Lesage
74.3	1.6	→	Droite sur Chemin du Ruisseau Saint-Jean N
76.9	2.6	←	Gauche sur Montée Rémi Henri
79.6	2.7	←	Gauche vers le stationnement
79.7	0.1	📍	End of route

12.4 kilometers. +9/-21 meters
