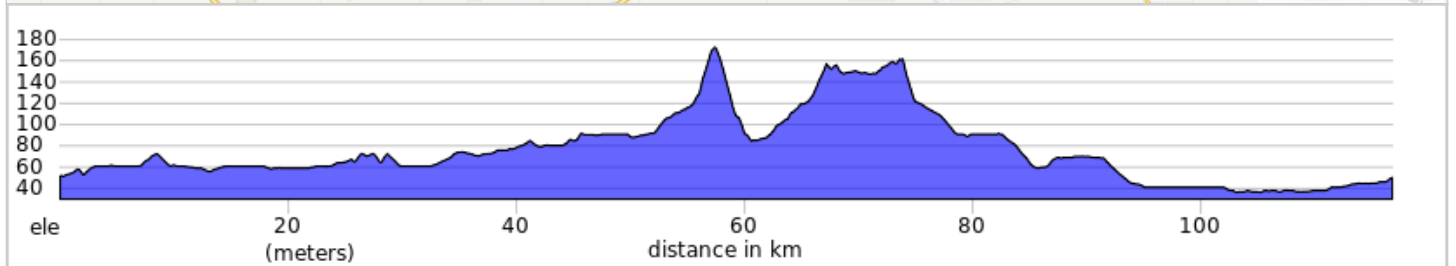
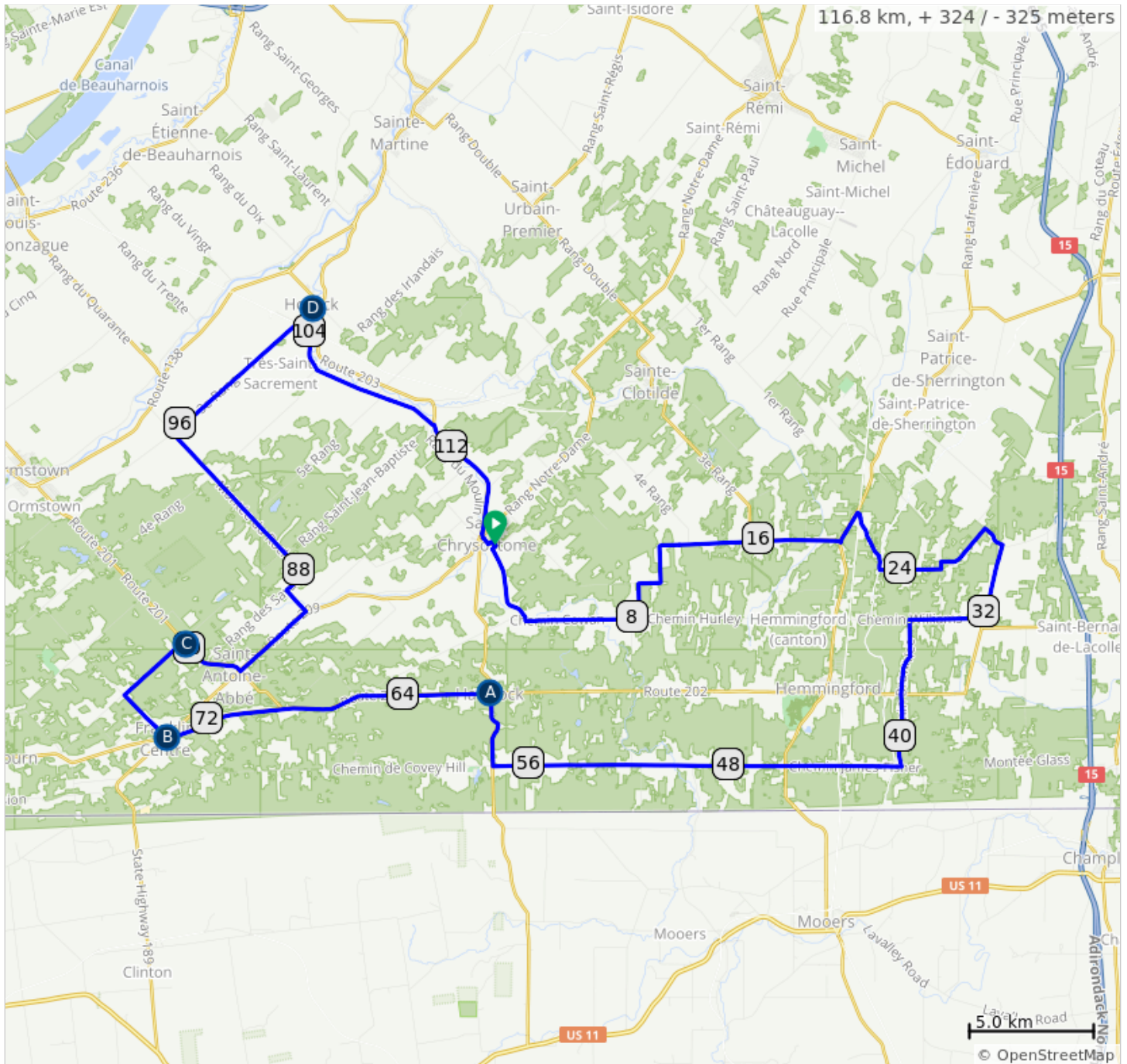


08.20-116 km W-MON-166- StChrysostome_Franklin



- | | | | |
|----|------------------------------------|----|--------------------------------|
| A. | KM 60.6 - Dépanneur Havelock | C. | KM 79.7 - Marché Saint-Antoine |
| B. | KM 73.8 - Dépanneur Amigos - LUNCH | D. | KM 103.0 - Marché Howick |



0.0	0.0	📍	Start of route
0.0	0.0	←	DÉPART À : Gauche sur Rue des Pins
0.1	0.1	→	Droite sur Rue Michel
0.3	0.2	←	Gauche sur Duncan
3.6	3.3	←	Gauche sur Chemin Cowan
8.2	4.6	←	Gauche sur Montée Poupart
9.6	1.4	→	Droite sur Chemin Back Bush
19.2	9.6	←	Gauche sur QC-219 N
20.6	1.4	→	Droite sur Chemin Fisher
22.9	2.4	!	PRUDENCE - Pont de bois
25.5	2.6	←	Gauche sur Chemin Quest
25.8	0.3	→	Droite sur Chemin Heeney

25.8 kilometers. +43/-27 meters

28.2	2.3	→	Droite sur Rang Saint-Paul
29.2	1.0	→	Droite sur Rang Bogton
32.2	3.0	→	Droite sur Chemin Williams
35.2	3.0	←	Gauche sur Chemin Brownlee
38.3	3.1	↑	Continuer sur Chemin Brownlee
41.2	2.9	→	Droite sur Chemin James-Fisher
45.8	4.6	↑	Continuer sur Chemin de Covey Hill
57.5	11.7	→	Droite sur Route de Havelock/QC-203 N
60.6	3.1	←	Dépanneur - Gauche sur QC-202 O
73.8	13.2	⚡	LUNCH - Dépanneur - Continuer sur QC-202 O
73.9	0.1	→	Droite sur Montée Sharpe

48.1 kilometers. +231/-135 meters

75.1	1.2	↑	Continuer sur Montée Sharpe
76.3	1.2	→	Droite sur Rang 8
79.5	3.2	→	Droite sur QC-201 S
79.7	0.2	💧	Dépanneur - Continuer sur QC-201 S
80.8	1.1	↑	Continuer sur QC-201 S
82.3	1.5	←	Gauche sur QC-209 N
85.8	3.5	←	Gauche sur Montée Gervais
87.0	1.1	→	Droite sur Rang des Savary
93.1	6.2	↑	Continuer sur Montée Bryson
95.5	2.4	→	Droite sur 3e Rang
102.6	7.1	↑	Continuer sur Rue Bridge
103.0	0.4	→	Dépanneur - Droite sur Rue Colville
103.2	0.2	→	Droite sur Chemin de la Rivière-des-Anglais

29.3 kilometers. +14/-99 meters

110.7	7.5	→	Droite sur Rang Sainte-Anne/QC-203 S
116.1	5.4	←	Gauche sur Duncan
116.5	0.3	←	Gauche sur Rue Rodrigue
116.6	0.2	→	Droite sur Rue des Pins
116.8	0.1	📍	End of route

13.6 kilometers. +13/-1 meters