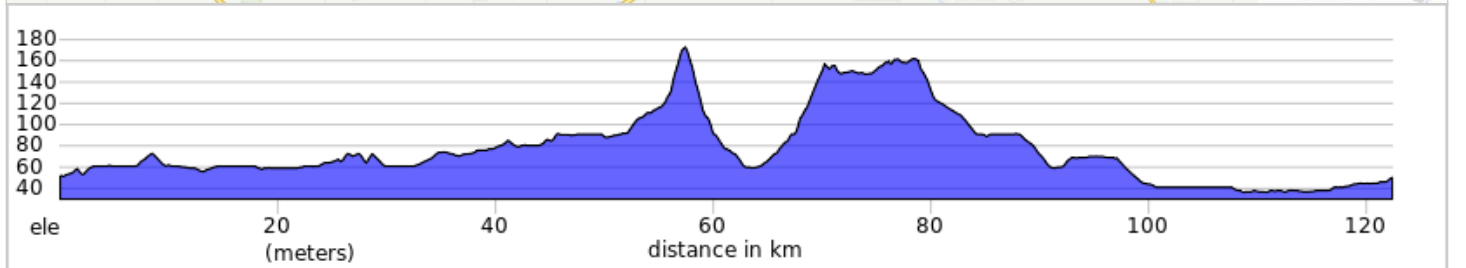
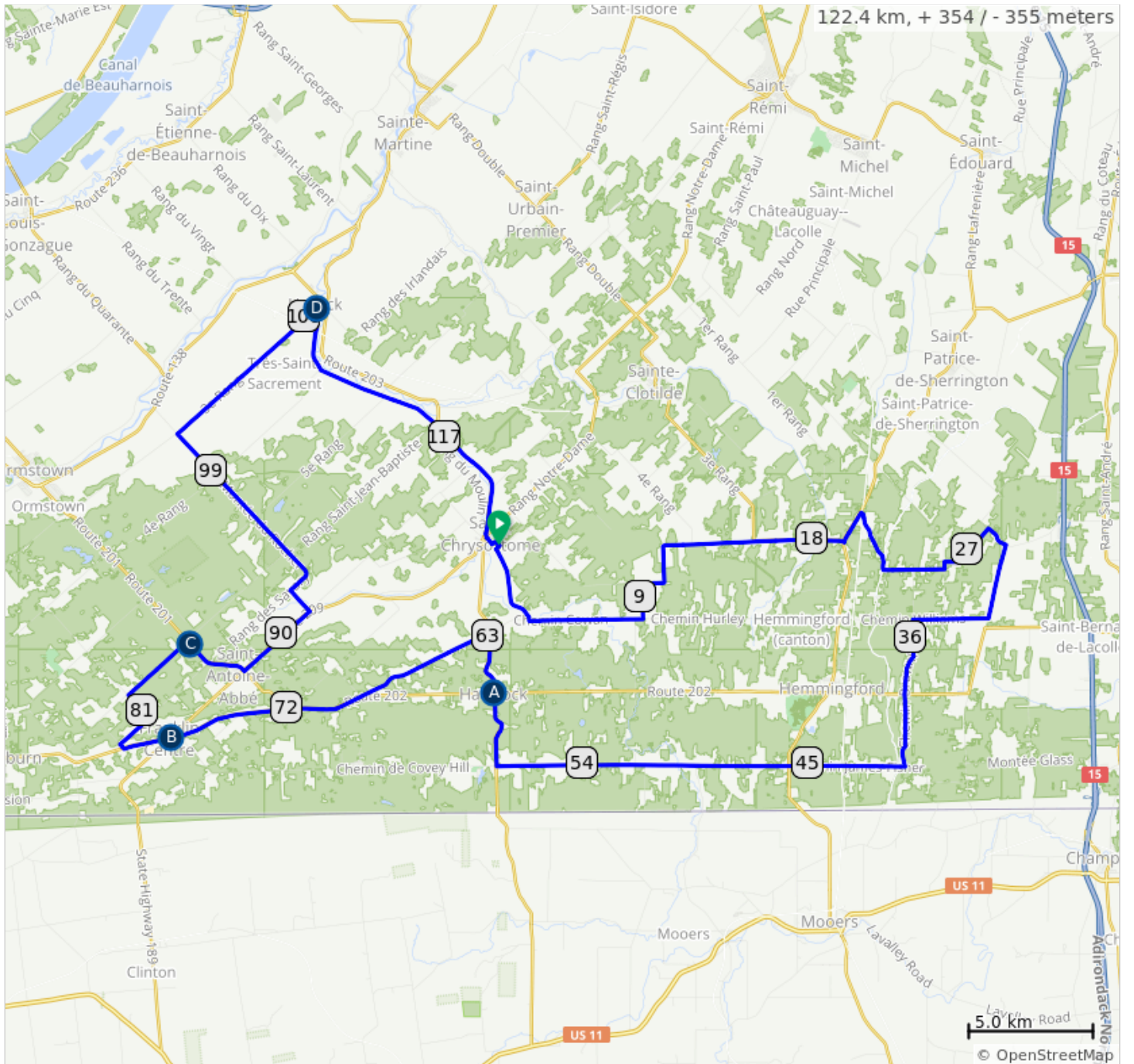


# 06.12-122 km W-MON-166- StChrysostome\_Franklin



- |    |                                    |    |                                |
|----|------------------------------------|----|--------------------------------|
| A. | KM 60.6 - Dépanneur Havelock       | C. | KM 85.3 - Marché Saint-Antoine |
| B. | KM 76.9 - Dépanneur Amigos - LUNCH | D. | KM 108.6 - Marché Howick       |



## 06.12-122 km W-MON-166-StChrysostome\_Franklin

|      |     |   |                                    |
|------|-----|---|------------------------------------|
| 0.0  | 0.0 | 📍 | Start of route                     |
| 0.0  | 0.0 | ← | DÉPART À : Gauche sur Rue des Pins |
| 0.1  | 0.1 | → | Droite sur Rue Michel              |
| 0.3  | 0.2 | ← | Gauche sur Duncan                  |
| 3.6  | 3.3 | ← | Gauche sur Chemin Cowan            |
| 8.2  | 4.6 | ← | Gauche sur Montée Poupart          |
| 9.6  | 1.4 | → | Droite sur Chemin Back Bush        |
| 19.2 | 9.6 | ← | Gauche sur QC-219 N                |
| 20.6 | 1.4 | → | Droite sur Chemin Fisher           |
| 22.9 | 2.4 | ! | PRUDENCE - Pont de bois            |
| 25.5 | 2.6 | ← | Gauche sur Chemin Quest            |
| 25.8 | 0.3 | → | Droite sur Chemin Heeney           |

25.8 kilometers. +43/-27 meters

|      |      |   |   |
|------|------|---|---|
| 28.2 | 2.3  | → | Droite sur Rang Saint-Paul                  |
| 29.2 | 1.0  | → | Droite sur Rang Bogton                      |
| 32.2 | 3.0  | → | Droite sur Chemin Williams                  |
| 35.2 | 3.0  | ← | Gauche sur Chemin Brownlee                  |
| 38.3 | 3.1  | ↑ | Continuer sur Chemin Brownlee               |
| 41.2 | 2.9  | → | Droite sur Chemin James-Fisher              |
| 45.8 | 4.6  | ↑ | Continuer sur Chemin de Covey Hill          |
| 57.5 | 11.7 | → | Droite sur Route de Havelock/QC-203 N       |
| 60.6 | 3.1  | 🚰 | Dépanneur - Continuer sur Route de Havelock |
| 63.2 | 2.6  | ← | Gauche sur Rang Saint-Charles               |
| 69.0 | 5.8  | ↑ | Continuer sur QC-202 O                      |

43.2 kilometers. +201/-141 meters

|       |     |   |  |
|-------|-----|---|--|
| 76.9  | 7.9 | 🚰 | LUNCH - Dépanneur - Continuer sur QC-202 O |
| 78.9  | 1.9 | → | Droite sur Chemin Wilson                   |
| 79.1  | 0.2 | → | Droite sur Chemin Grimshaw                 |
| 80.7  | 1.6 | ← | Gauche sur Montée Sharpe                   |
| 81.9  | 1.2 | → | Droite sur Rang 8                          |
| 85.1  | 3.2 | → | Droite sur QC-201 S                        |
| 85.3  | 0.2 | 🚰 | Dépanneur - Continuer sur QC-201 S         |
| 86.4  | 1.1 | ↑ | Continuer sur QC-201 S                     |
| 87.9  | 1.5 | ← | Gauche sur QC-209 N                        |
| 91.4  | 3.5 | ← | Gauche sur Montée Gervais                  |
| 92.5  | 1.1 | → | Droite sur Rang des Savary                 |
| 98.7  | 6.2 | ↑ | Continuer sur Montée Bryson                |
| 101.1 | 2.4 | → | Droite sur 3e Rang                         |

32.1 kilometers. +18/-138 meters

|       |     |   |   |
|-------|-----|---|---|
| 108.2 | 7.1 | ↑ | Continuer sur Rue Bridge                    |
| 108.6 | 0.4 | → | Dépanneur - Droite sur Rue Colville         |
| 108.8 | 0.2 | → | Droite sur Chemin de la Rivière-des-Anglais |
| 116.3 | 7.5 | → | Droite sur Rang Sainte-Anne/QC-203 S        |
| 121.7 | 5.4 | ← | Gauche sur Duncan                           |
| 122.1 | 0.3 | ← | Gauche sur Rue Rodrigue                     |
| 122.2 | 0.2 | → | Droite sur Rue des Pins                     |
| 122.4 | 0.1 | 📍 | End of route                                |

21.3 kilometers. +19/-7 meters